



消费者指南

修订的参考利率指导方针

01 什么是参考利率 (Reference Rate)?

贷款利率/ 利润率



- 有效贷款利率 (ELR) / 有效融资利润率 (EPR)
- 影响还款金额的有效利率

参考利率



- 确定客户在整个任期内对浮动 (可变动) 利率贷款/融资的付款变化

利差 (Spread)



- 包括信用值和流动性风险溢价、运营成本和利润
- 通常在贷款/融资期限内是固定的

02 我们的贷款利率/利润率报价说明

3.25%

=

参考利率
(e.g. 2.25%)

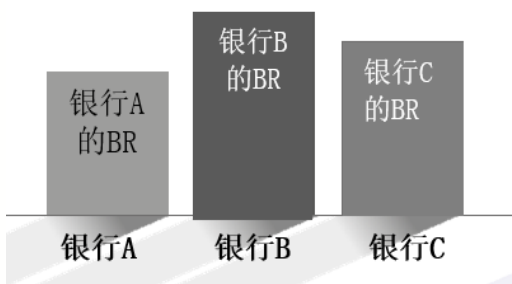
+

1.00%

BR

基准率

银行设置不同的BR



2022年8月1日起

SBR

标准基准率

SBR = 国家银行的隔夜政策利率 (OPR)
适用于所有银行



它的意思是:

SBR与OPR是直接挂钩的



注: 伊斯兰融资请参考伊斯兰基准率 (IBR)

03 SBR 将适用于哪些贷款/融资设施？



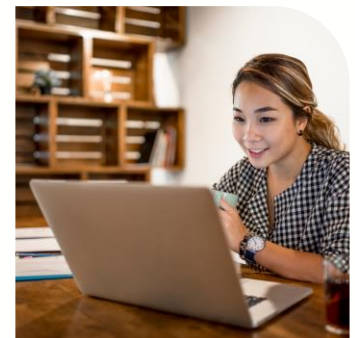
SBR 将适用于个人或零售新申请的浮动（可变）利率贷款/融资设施。HLB/HLISB 产品如以下有：

 房地产贷款/ 房地产融资-i	 资产融资解 决方案	 透支设施	 ASB 融资
--	---	--	--

04 SBR变动 对您的好处？

如今更容易理解，分期付款额只会在隔夜政策利率OPR 变动时才会发生变化。但是仍有可能因为您的信用风险度增加时而改变（例如您未能按时偿还贷款/融资还款/付款）。

而且，您也不再需要比较不同银行的BR/IBRs差异。

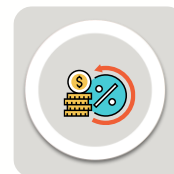


05 修订后的参考利率指导方针对贷款/利润率的影响为何？



现有客户

SBR 的变动不会影响现有零售浮动（可变动）利率贷款/融资的贷款利率/融资利润率



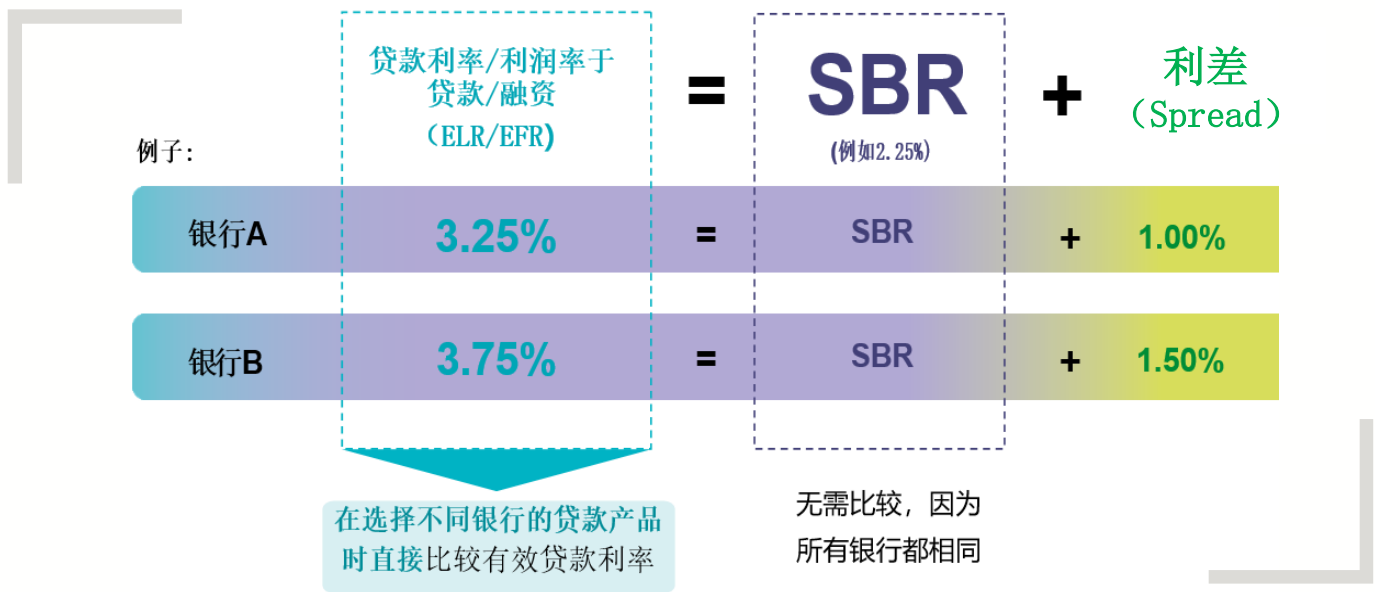
新客户

个人或零售客户的贷款利率/融资利润率在很大程度上不受SBR的变动而受到影响

然而，与现在一样，客户的贷款利率/融资利润率和贷款/融资还款/付款仍可能受到其他因素的影响，例如客户的信用风险状况（例如付款记录）。



06 您该如何比较不同银行的贷款利率/利润率?



07 自 2022 年 8 月 1 日起, 您现有根据BR/IBR和BLR/IFR定价的贷款/融资会有什么影响?

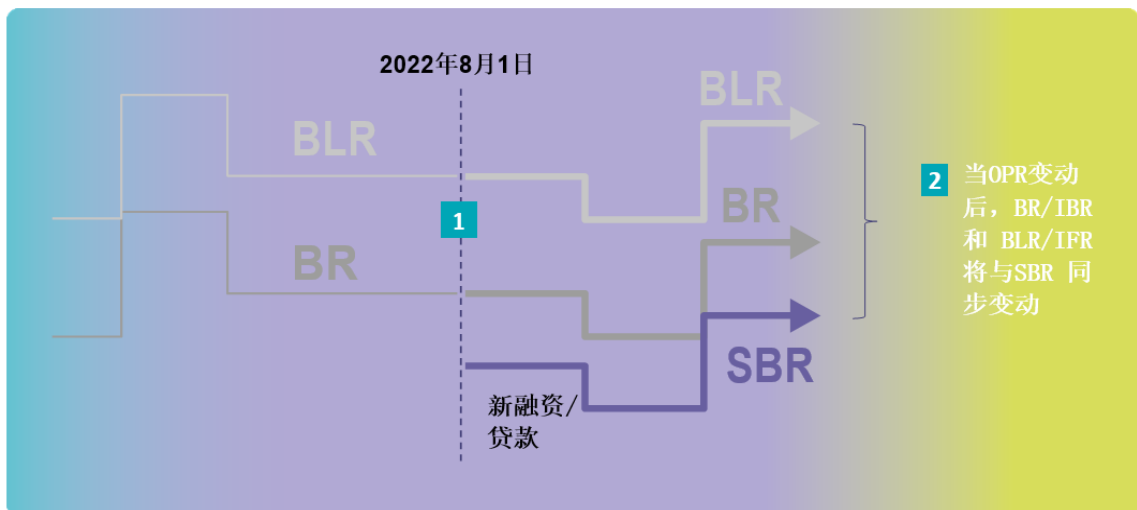


在贷款/融资完全偿还之前, 现有贷款/融资将继续根据BR/IBR和BLR/IFR 定价。



自 2022 年 8 月 1 日起, BR/IBR 和 BLR/IFR 将与SBR 同步变动。这意味着, 当OPR变动后, 银行会按照SBR相同的幅度调整BLR/IFR和BR/IBR。

供说明
之用



08 作为客户，您应该怎么做？



在申请新的贷款/融资设施之前，比较不同银行报价的有效贷款利率（ELR）/有效融资利润率（EPR）或高于 SBR 的利差。



阅读产品披露表（PDS）。它提供有关银行提供的金融产品的关键信息，包括有效贷款利率（ELR）/有效融资利润率（EPR）和您正在考虑的贷款/融资的总支付金额。



理解当隔夜政策利率OPR未来发生变动时，您的每月付款金额将会增加或减少。



评估如果未来ELR/EPR上调时，您是否有能力继续偿还贷款/融资还款/付款。

